

**Quescrem**  
especialistas en queso-crema



**RSC**  
2020-2021



# ÍNDICE

<b>La innovación, el impacto social y la economía circular en nuestro ADN</b>	3
<b>Objetivos de Desarrollo Sostenibles</b>	7
2. Metas a las que contribuimos	9
6. Agua limpia	10
7. Energía no contaminante	10
8. Trabajo decente y crecimiento económico	11
9. Industria, innovación e infraestructura	12
11. Ciudades y comunidades sostenibles	13
17. Alianzas	14
<b>Actividades e impacto</b>	17
1. Gobernanza y sostenibilidad económica	18
2. Generar impactos sociales positivos	22
3. Reducción de impactos medioambientales negativos y contribución a la economía circular	28
<b>Un compromiso de futuro</b>	33
1. Contribuir a la salud y el bienestar	34
2. Reducción de nuestro impacto ambiental en un 3% anual	36
3. Una gobernanza más transparente y nuestros proveedores como aliados	38
<b>Nuestros compromisos 2021 · Conclusiones</b>	40

## INTRODUCCIÓN

# La innovación, el impacto social y la economía circular en nuestro ADN

Los orígenes de Quescrem están estrechamente vinculados a la I+D+i, un hecho que marca nuestros valores, nuestros objetivos y nuestra forma de generar impacto en nuestro entorno. Desde nuestro nacimiento como spin-off para revalorizar un co-producto de la industria láctea, hasta nuestra consolidación como fabricante especialista en quesos crema con presencia en 40 países, la salud, la economía circular, las materias primas de cercanía, y la innovación, han estado y están en nuestro ADN.

Estamos convencidos de que las empresas innovadoras ejercen un papel fundamental para impulsar el desarrollo de un país o región. Por un lado, son un motor de la economía, al transmitir conocimientos y experiencias al tejido productivo; y por otro, son importantes creadoras de valor en el entorno. Conscientes del papel dinamizador que tiene la innovación, en Quescrem generamos un **ecosistema de innovación interno y externo** en el que la sostenibilidad y la responsabilidad social juegan un papel fundamental en nuestro trabajo.

De esta manera, a través de **proyectos tecnológicos propios y colaborando en proyectos inno-**

Además de la atención al contenido, en Quescrem no descuidamos los procesos de producción y envases de presentación, de forma que podamos contribuir al cuidado del medioambiente de forma más efectiva. Formando parte de proyectos colaborativos, investigamos acerca del uso de materiales **100% biodegradables y nuevos procesos de producción ecoeficientes.**

**valores** nacionales e internacionales, en Quescrem desarrollamos productos, servicios y procesos disruptivos con los que ofrecer respuestas a las necesidades de nuestros clientes de Industria, Horeca y Gran Consumo.

La preocupación por el bienestar y la salud, junto con un firme compromiso medioambiental, guían nuestra innovación y la creación de valor añadido. Gracias al uso de **la mazada como materia prima diferencial**, logramos alimentos de excelente perfil nutricional con los que contribuimos a un estilo de vida más saludable, al desarrollo regional y al mejor aprovechamiento de los recursos.



En Quescrem desarrollamos productos, servicios y procesos disruptivos con los que ofrecer respuestas a las necesidades de nuestros clientes de Industria, Horeca y Gran Consumo.



Nuestro objetivo con todos estos proyectos, con toda esta labor de investigación y desarrollo y nuestro esfuerzo diario, es no solo mejorar nuestra competitividad en un mercado global cada vez más exigente, sino también contribuir a una mayor **sostenibilidad ambiental y social fijando metas alcanzables y medibles.**

Para lograr este objetivo tenemos claro que hay que trabajar día a día, con **exigencia y dedicación**, creando valor para nuestra compañía y su entorno. Este documento quiere servir de línea de base de todas las acciones llevadas a cabo hasta el momento y la fijación de nuevas metas que nos permitan avanzar, para que, una vez culmine la ejecución de nuestro plan estratégico en 2021, todos nuestros grupos de interés puedan evaluar su cumplimiento.



NUESTRO COMPROMISO

# Objetivos de Desarrollo Sostenibles

En Quescrem estamos comprometidos con la **Agenda de los Objetivos de Desarrollo Sostenibles (ODS)** de la ONU a los que consideramos un faro que alumbra nuestras actividades de Responsabilidad Social y Medioambiental. A través de nuestra actividad empresarial, contribuimos de forma efectiva a la consecución de las metas que Naciones Unidas ha fijado para 2030, con el objetivo de **mejorar la vida de todos los habitantes del planeta** en las tres dimensiones del desarrollo sostenible: **social, económico y medioambiental**.

Convencidos de que las empresas tenemos mucho que aportar, hemos analizado los 17 ODS, determinando en cuáles podremos tener mayor impacto. Como resultado, hemos seleccionado **8 Objetivos prioritarios sobre los que trabajar**, y que funcionan como ejes transversales para nuestro trabajo diario y proyección a largo plazo, para así generar **impactos positivos** en la mejora de la calidad de vida de las personas de nuestro entorno y en las generaciones futuras.



En Quescrem trabajamos para generar impactos positivos en la mejora de la calidad de vida de las personas.



Selección de METAS de los ODS a los que contribuye activamente Quescrem:



## 2. METAS A LAS QUE CONTRIBUIMOS



**2.3** Para 2030, **duplicar la productividad agrícola** y los ingresos de los productores de alimentos en pequeña escala, generando oportunidades para la generación de valor añadido y empleos no agrícolas.



**2.4** Para 2030, **asegurar la sostenibilidad** de los sistemas de producción de alimentos y aplicar prácticas agrícolas resilientes que aumenten la productividad y la producción, contribuyan al mantenimiento de los ecosistemas y fortalezcan la capacidad de adaptación al cambio climático.



**2.5** **Aumentar las inversiones** en la infraestructura rural, la investigación agrícola y los servicios de extensión y el desarrollo tecnológico.

### CÓMO CONTRIBUIMOS

Recogemos nuestra materia prima de **explotaciones de proximidad** y mantenemos relaciones de largo plazo con nuestros proveedores.

Incorporamos **innovadoras tecnologías** que nos permiten poner en valor todo el potencial de las materias primas lácteas de nuestro entorno, aportando procesos disruptivos que contri-

buyen a la generación de oportunidades, y de empleo industrial en una zona eminentemente rural, y que contribuyen también a la mejora de la productividad.

Invertimos en continuas **mejoras de sistemas y procesos** para un mejor aprovechamiento de los recursos y para una mayor eficiencia en la cadena de suministro de alimentos.



## 6. AGUA LIMPIA



**6.4** De aquí a 2030, aumentar considerablemente el **uso eficiente de los recursos hídricos** y asegurar la sostenibilidad de la extracción y el abastecimiento de agua dulce.

**CÓMO CONTRIBUIMOS.** Hacemos un **uso responsable del agua** en nuestras instalaciones e invertimos en las instalaciones de tratamiento de aguas residuales con el fin de mejorar la calidad del agua tratada, trabajando para que el tratamiento de depuración sea lo más eficiente posible desde el punto de vista energético.



## 7. ENERGÍA NO CONTAMINANTE



**7.2** De aquí a 2030, aumentar considerablemente la **proporción de energía renovable** en el conjunto de fuentes energéticas.

**CÓMO CONTRIBUIMOS.** Invertimos en la instalación de placas solares para producción de energía eléctrica, además recuperamos la energía calorífica de nuestros equipos frigoríficos para producción de agua caliente, e incorporamos un generador de vapor alimentando con biomasa (combustible no fósil de emisión de CO2 neta cero) para aporte de vapor en la nueva planta de producción. Con estas y otras medidas, **hemos logrado una reducción de aproximadamente un 20%** en el consumo de energía eléctrica y calorífica, y seguimos trabajando en este objetivo.



## 8. TRABAJO DECENTE Y CRECIMIENTO ECONÓMICO



**8.2** Lograr niveles más elevados de **productividad económica** mediante la diversificación, la modernización tecnológica y la innovación, centrándose en los sectores con gran valor añadido y un uso intensivo de la mano de obra.



**8.3** Proteger los **derechos laborales** y promover un entorno de trabajo seguro y sin riesgos para todos los trabajadores.



**8.4** Mejorar progresivamente, de aquí a 2030, la **producción y el consumo eficientes** de los recursos mundiales y procurar desvincular el crecimiento económico de la degradación del medio ambiente.



**8.5** De aquí a 2030, lograr el **empleo pleno y productivo** y el trabajo decente para todas las mujeres y los hombres, incluidos los jóvenes y las personas con discapacidad, así como la igualdad de remuneración por trabajo de igual valor.

**CÓMO CONTRIBUIMOS.** Arrancamos nuestra actividad en un sector maduro y tradicional, en una zona rural y de baja productividad, y construimos una ventaja competitiva gracias a nuestra **capacidad de innovación, especialización e internacionalización**, nuestra estructura industrial flexible y nuestro foco comercial en el mercado profesional.

En cuanto a la generación de empleo, apostamos por **la igualdad, la estabilidad, la diversidad y el talento joven**, al que ofrecemos la oportunidad de expandir sus conocimientos y desarrollar una actitud proactiva que enriquece nuestros procesos de innova-

ción. Y damos empleo a un alto número de profesionales de nuestro entorno rural.

Con una plantilla fija compuesta por 35 mujeres y 32 hombres y una media de edad de 38 años, promovemos la **igualdad salarial** y una flexibilidad horaria que favorezca la **conciliación familiar**.

**Favorecemos el desarrollo de cada uno de nuestros trabajadores**, adoptando una actitud comunicativa y abierta a sugerencias, implementando procesos de formación continua a través de la asistencia a cursos, foros y congresos.



## 9. INDUSTRIA, INNOVACIÓN E INFRAESTRUCTURA



**9.2** Promover una **industrialización inclusiva y sostenible** y, de aquí a 2030, aumentar significativamente la contribución de la industria al empleo y al producto interno bruto.



**9.5** Aumentar la **investigación científica** y mejorar la capacidad tecnológica de los sectores industriales de todos los países, fomentando la innovación y aumentando considerablemente el número de personas que trabajan en investigación y desarrollo.

**CÓMO CONTRIBUIMOS.** Somos la **primera empresa láctea gallega calificada como Empresa de Base Tecnológica** por la Xunta de Galicia, y NEOTEC por el CDTi. Generamos empleo industrial, estable y de calidad, con un incremento constante de la plantilla.

Contamos con un **equipo dedicado exclusivamente a la investigación** y desarrollo de nuevos procesos, productos y soluciones, que representa el 20% de la plantilla total.

**La investigación y la innovación marcan nuestro origen y proyección de futuro.** No en vano, nacimos como una spin off para valorizar los resultados de un proyecto de investigación del Aula de Productos Lácteos de la Universidad de Santiago de Compostela en Lugo, y hemos crecido como una empresa de base tecnológica, que invierte entre el 5% y el 10% de sus ingresos anuales en I+D+i. Algunos de los proyectos colaborativos en los que estamos trabajando actualmente son GALIAT, BIALAC y FROM'INNOV.



## 11. CIUDADES Y COMUNIDADES SOSTENIBLES



**11.a** Apoyar los **vínculos económicos, sociales y ambientales** positivos entre las zonas urbanas, periurbanas y rurales fortaleciendo la planificación del desarrollo nacional y regional.

**CÓMO CONTRIBUIMOS.** Desarrollamos una actividad industrial de alto valor añadido en la comarca de la Terra Cha, contribuyendo a la generación de riqueza y oportunidades en un área rural.

Desde 2007, hemos ido ampliando nuestras instalaciones y generando puestos estables de trabajo en la misma zona.

**La colaboración con nuestros proveedores cercanos, grupos de investigación y empresas gallegas,** forma parte de nuestra forma de entender nuestro impacto social y el tejido productivo local.



Desde 2007, hemos ido ampliando nuestras instalaciones y generando puestos estables de trabajo en la misma zona.



## 17 ALIANZAS PARA LOGRAR LOS OBJETIVOS



### 17. ALIANZAS



**17.17 Meta:** Fomentar y promover la constitución de **alianzas eficaces en las esferas pública, público-privada y de la sociedad civil**, aprovechando la experiencia y las estrategias de obtención de recursos de las alianzas.

**CÓMO CONTRIBUIMOS.** En Quescrem trabajamos con aliados que nos permitan incrementar el impacto de nuestras acciones, sumando capacidades y conocimientos.

Además de los proyectos ya mencionados, hemos establecido las siguientes alianzas y redes de colaboración:

- Alianza con **ayuntamientos** para formación en alimentación saludable, especialmente para los más pequeños.
- Somos socios fundadores del **Clúster alimentario de Galicia**, donde presidimos la Comisión de Innovación.
- Somos miembros de la **Confederación de Empresarios de Lugo**.
- Somos **Patronos de la Fundación CEL**.
- Somos **socios de Fenil**, Federación Nacional de Industrias Lácteas, compuesta por 60 empresas y dedicada a velar por los intereses del sector industrial lácteo español.
- Colaboramos activamente en proyectos conjuntos con el **Aula de Productos Lácteos de la USC**.
- Somos miembros del comité asesor del **Campus Terra de la USC**.
- Colaboramos como ponentes en eventos de emprendimiento y participamos como mentores de jóvenes emprendedores en la **Business Factory Food**, la aceleradora vertical impulsada por la Xunta de Galicia y dinamizada por el Clúster Alimentario de Galicia y empresas de referencia en la industria alimentaria; y en programas de mentoring de la USC.
- Colaboramos con el **Basque Culinary Center**, un centro de referencia en gastronomía a nivel mundial.





NUESTROS PILARES

## **Actividades e Impacto**

Los **tres pilares de nuestras actividades son la protección del medio ambiente, la generación de un impacto social positivo y la máxima transparencia en la gobernanza**. El bienestar de las personas, tanto de trabajadores como de clientes, junto con la innovación y la mitigación de nuestro impacto ambiental, es el eje transversal que hila todas nuestras estrategias, y que ha dado lugar a las siguientes acciones, que clasificamos bajo criterios ASG (Ambientales, Sociales y de Gobernanza).



# 01

## GOBERNANZA Y SOSTENIBILIDAD ECONÓMICA

La **transparencia**, ejercer una competencia leal y la reinversión de beneficios son algunas de las herramientas con las que contamos en Quescrem para generar **impactos positivos** para nuestro sector y nuestro entorno.

### COMPLIANCE Y ÉTICA

Hemos implementado en la compañía un sistema de compliance para la prevención del fraude y el delito y hemos desarrollado un **código de conducta** que todos los empleados conocen. No se ha registrado ninguna infracción desde su puesta en marcha hace 2 años.

### FINANZAS

Teniendo por principio la máxima transparencia decidimos de forma voluntaria que anualmente una empresa externa realice una **auditoría de las cuentas** sin tener desde los inicios de su realización ningún tipo de salvedad.

En cuanto a la política de financiación de inversiones, abogamos por los **fondos propios**, mientras que nuestra reinversión de beneficios alcanza el 70%.



Reinvertimos el 70% de nuestros beneficios e invertimos entre el 5% y el 10% de los ingresos anuales en I+D+i para seguir ofreciendo nuevos productos mediante procesos más eficientes y con el menor impacto ambiental.

### COMUNICACIÓN INTERNA

Todos somos un mismo equipo y **trabajamos unidos por los mismos objetivos**, por lo que los resultados de la compañía se comparten con los empleados periódicamente.

Para facilitar una claridad en las metas, se realizan **Planes Estratégicos** (actualmente en vigor el Plan 2019-2021) en los que contamos con la participación de trabajadores, colaboradores y socios y se establecen **Planes Operativos Anuales** como herramientas de planificación interna.

### ESTRATEGIA

En el diseño de nuestra política comercial hemos tenido en cuenta la **dimensión internacional**, lo que nos ha llevado a tener presencia en más de 40 países con el objetivo de limitar el riesgo comercial, como es el caso de China, Japón o Francia donde nuestra actividad ha crecido considerablemente.

- Se persigue una **diversificación de cartera para reducir el riesgo comercial**.
- Está implantada una **política de aseguramiento de cobros**.

### GESTIÓN DE PROVEEDORES

Contamos con una política de pagos con una media de pago a **40 días a nivel mundial**.

## LABORAL: SEGURIDAD Y ESTABILIDAD

- Se ha tenido un **crecimiento sostenido de la plantilla** durante los últimos 10 años.
- Tenemos una **alta tasa de creación de empleo estable** a lo largo de los años, con 31 contrataciones indefinidas en los últimos 3 años (con un total de 15 contratos indefinidos nuevos en el año 2019).
- Generamos **empleo de calidad**: el 80% de nuestros empleados tienen contrato indefinido.
- Siniestralidad laboral del **0%** en 2019.
- Se realizan auditorías voluntarias de salud y seguridad laboral.
- En los últimos dos años hemos invertido más de 20.000€ en **mejoras de salud y seguridad laboral** (iluminación, climatización de locales de trabajo, etc).
- Está implantada una **política de beneficios sociales** para empleados.
- Se favorece la **conciliación** de la vida personal y profesional mediante un horario flexible.
- Se fomenta la **formación de los empleados** con un cheque formativo de 400€ por persona y realizamos planes de formación con una inversión prevista de 60.000€ en 2020.
- Existe **paridad entre hombres y mujeres** en la plantilla de la empresa (concretamente 35 mujeres y 32 hombres).
- Se realizan **Planes de Desarrollo y Promoción Interna** anuales; en el último año se produjeron siete promociones internas a puestos de coordinación, responsable o director.



El bienestar y la seguridad de nuestros trabajadores es fundamental. Con una siniestralidad laboral del 0%, invertimos en planes de formación y en beneficios sociales y se promueve la promoción interna. El 80% de nuestra plantilla tiene un contrato fijo.

# 02

## CONTRIBUIR A GENERAR IMPACTOS SOCIALES POSITIVOS

Nuestra apuesta por la sostenibilidad nos lleva a trabajar con un objetivo siempre en mente: en Quescrem queremos aportar al sector lácteo un **modelo de negocio sostenible, generador de valor en nuestro entorno rural**. Estamos orgullosos de nuestro origen, por eso contribuimos a desarrollar una **cultura de igualdad y de generación de oportunidades** en el ámbito en el que se desarrolla nuestra actividad.

### SALUD Y BIENESTAR

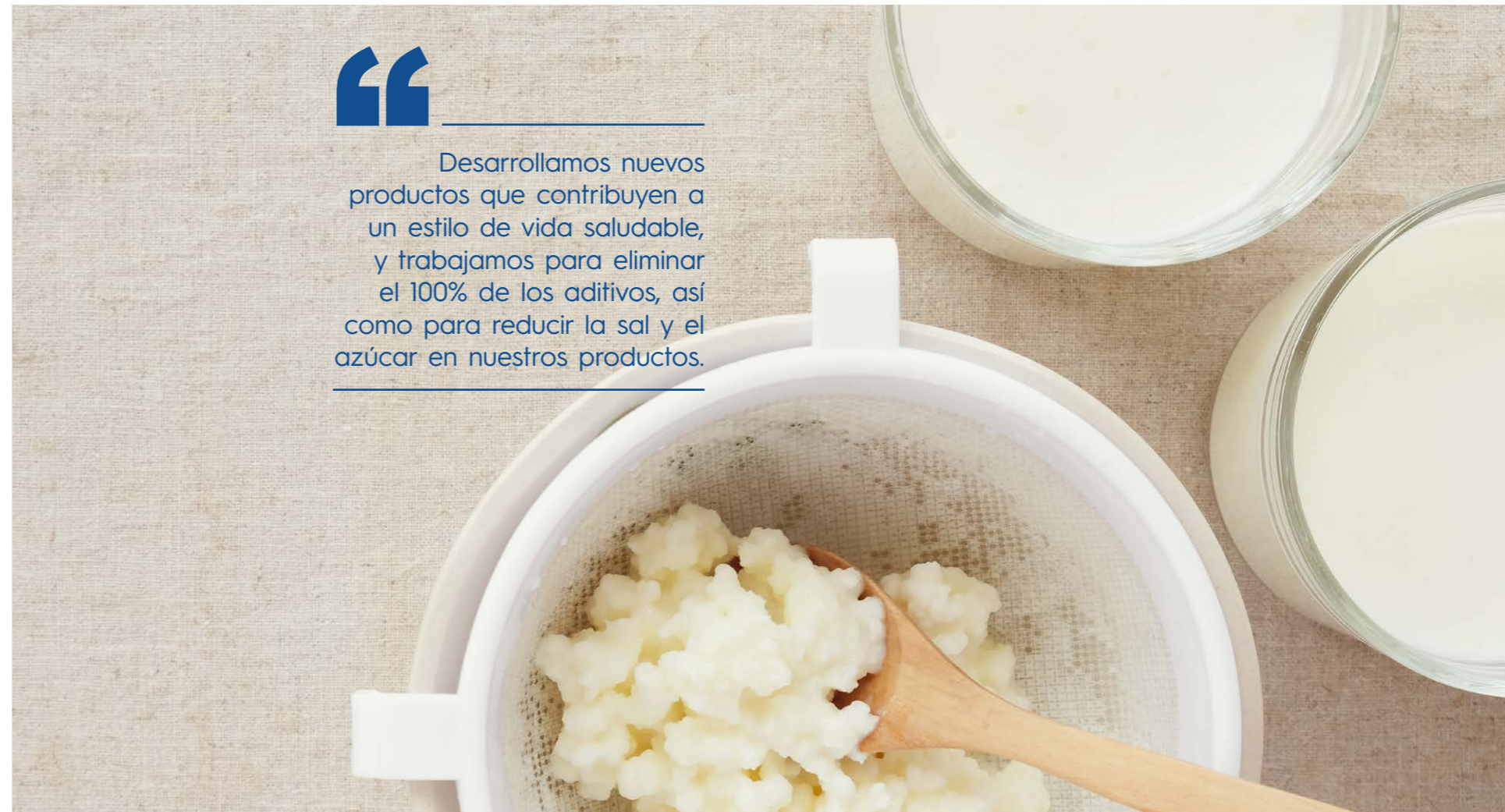
Desarrollamos nuestros productos a partir de la **mazada**, una **materia prima de propiedades nutricionales excepcionales**: disminuye la absorción de colesterol, está asociada al desarrollo cognitivo y la reducción de la demencia, posee propiedades protectoras del hígado, contribuye al desarrollo, activación y regulación del sistema inmune y varios estudios científicos le atribuyen un efecto anticancerígeno, especialmente contra el cáncer de colón.

Por otro lado, a través de algunas de las colaboraciones con grupos de investigación, hemos participado en un proyecto pionero que ha demostrado los **efectos saludables de la Dieta Atlántica**. Se trata de **GALIAT 6+7**, donde hemos colaborado con varias entidades gallegas, el Consejo Superior de Investigaciones Científicas y departamentos de investigación de las universidades de Vigo y Santiago.

También en el marco de GALIAT 6+7 y en colaboración con el Departamento de Química Analítica y Alimentaria de la Universidad de Vigo (UVigo) y el Aula de Productos Lácteos (USC), hemos desarrollado un estudio sobre las **propiedades probióticas y funcionales del kéfir**.



Desarrollamos nuevos productos que contribuyen a un estilo de vida saludable, y trabajamos para eliminar el 100% de los aditivos, así como para reducir la sal y el azúcar en nuestros productos.



Otros de nuestros compromisos con **la salud y el bienestar**:



El **100%** de nuestros ingredientes son de **origen natural**.



El **99,9%** de nuestros productos son **quesos frescos naturales**, no son quesos fundidos ni quesos procesados.



El **99,9%** de nuestros productos **no llevan azúcar**.



El **99%** de nuestros productos tienen **menos de un 1% de sal** y estamos trabajando para reducir su contenido aún más.



**No añadimos grasas trans** a nuestros productos.



Para el desarrollo de la nueva gama BIO, hemos utilizado **leche de vaca ecológica** y otros ingredientes orgánicos para crear productos lácteos con una alta calidad funcional y nutricional.



## CONTRIBUIR AL DESARROLLO LOCAL Y AL SECTOR LÁCTEO

Nuestro compromiso con las comunidades locales nos lleva a poder afirmar que aproximadamente un **95% de nuestras MMPP lácteas son de origen español** y contamos con un sistema de **precios indexados** que garantiza a nuestros proveedores de leche un pago por encima del precio de mercado.

Por otro lado, aplicamos una **política de compra de materias primas no especulativa** fomentando las relaciones a largo plazo y desarrollamos productos innovadores que **no generan competencia** con otras empresas lácteas locales o regionales.

## APOYO AL EMPRENDIMIENTO Y EL DESARROLLO EMPRESARIAL

Somos muy conscientes de la gran importancia que tiene para el desarrollo económico y social del territorio, que las empresas puedan transmitir sus experiencias y conocimientos a emprendedores y proyectos de nueva creación. Por ello, **somos empresa tractora en la Business Factory Food (BFFood)**, la primera aceleradora del sector alimentario gallego, impulsada por la Xunta de Galicia y dinamizada por el Clúster Alimentario de Galicia, y empresas de referencia en la industria alimentaria. Desde BFFood mentorizamos en la actualidad el proyecto **Monkey Markets** que tiene previsto lanzar un software online para ayudar a las empresas alimentarias a introducirse en el mercado chino.



El 95% de nuestras materias primas lácteas son de origen español y fomentamos las relaciones a largo plazo con nuestros proveedores, un grupo clave en nuestra cadena de valor.

## UNA JUVENTUD SALUDABLE Y CON OPORTUNIDADES

**Nuestros jóvenes son el futuro de la región**, por lo que contribuir a su desarrollo personal y profesional es contribuir a un **futuro más próspero para todos**.

Patrocinamos a equipos infantiles de cantera en **atletismo, balonmano y fútbol**.

Y además:

- Hemos colaborado con los **Desayunos Saludables** para niños del Ayuntamiento de Lugo.
- Participamos como **ponentes en universidades y eventos educativos**.
- Fomentamos el desarrollo de los jóvenes profesionales de la cocina mediante el concurso **Cocina con Quescrem**.
- Colaboramos con diversas ONGs, y periódicamente **donamos producto a la Asociación Participa** para las meriendas de niños en riesgo de exclusión social.
- Cada año recibimos entre 7 y 9 personas de centros de España y Europa a través de convenios con centros educativos para que jóvenes que están finalizando su formación realicen sus **prácticas laborales con nosotros**. Una oportunidad de aprendizaje para ambas partes que puede ser la puerta de entrada a un puesto de trabajo estable. **En los últimos años hemos incorporado en la plantilla a tres becarios**.
- Somos **mentores de proyectos de aceleración para jóvenes emprendedores**. Como conocedores que somos de las dificultades de arrancar un proyecto, ponemos al servicio nuestros aprendizajes a través de acompañamiento en el diseño de su plan de negocio.
- **Apoyamos y promocionamos el deporte juvenil** mediante el patrocinio de equipos deportivos infantiles.
- Abrimos las puertas de nuestra planta a **centros educativos y grupos de jóvenes en formación**; recibimos cada año más de 10 visitas de grupos.



Aunando la formación de jóvenes cocineros y la innovación, organizamos desde 2015 un concurso de cocina para escuelas de hostelería, como una plataforma desde la que impulsar la creatividad, el talento colaborativo y la excelencia, en el que han participado a lo largo de los años más de 3.000 alumnos de Galicia, Asturias, Cantabria, el País Vasco, Navarra y La Rioja

## COMPROMISO CON EL SECTOR HOSTELERO

· En momentos difíciles con la llegada de la pandemia, hemos querido aportar nuestro granito de arena al sector de la hostelería, demostrando **nuestro firme compromiso** con uno de nuestros grupos de interés clave, por eso lanzamos una **completa guía sobre cómo incorporar el delivery con éxito en los negocios de hostelería**.

· Además, hemos **donado producto para la reapertura de los establecimientos tras el confinamiento** y hemos llevado a cabo una **campaña especial de apoyo a los distribuidores**.

## INNOVACIÓN PARA CREAR PRODUCTOS QUE SE ADAPTAN A LAS NECESIDADES DE NUESTROS CLIENTES

· En los últimos 3 años hemos lanzado al mercado **8 nuevos productos sin aditivos ni números E's**, que componen nuestra línea Clean Label.

· En los productos que debido a su uso industrial requieren la incorporación de aditivos, estos son **mayoritariamente de origen vegetal** (se obtienen de algas o plantas) y trabajamos para poder sustituir el resto por otros aún más naturales, investigando con el uso de los **kefiranos** y otros aditivos de origen vegetal.

· **Hemos reducido o eliminado el uso de algunos aditivos** en productos para la industria limpiando los etiquetados.

· Hemos conseguido **alargar la vida útil de nuestros productos** con procesos de fabricación innovadores sin añadir conservantes, nuestro mascarpone por ejemplo tiene 9 meses de vida útil sin el uso de ningún conservante.

· Se garantiza la **Seguridad Alimentaria mediante IFS en nuestras plantas**, y nuestros productos cumplen con los requisitos para los certificados Halal y Kosher.

· Estamos ampliando la gama de productos con **menos contenido de materia grasa**.

· Estamos trabajando en el desarrollo de una **nueva gama de productos orgánicos**.

· Estamos desarrollando una **gama de productos bajos en grasa, sin sal añadida, sin ningún tipo de aditivos**, para la industria Baby Food.



Innovamos para alargar la vida útil de nuestros productos de forma natural sin uso de conservantes y trabajamos para eliminar los aditivos en nuestra línea Clean Label y Baby Food e investigando sobre aditivos de origen 100% vegetal.

# 03

## REDUCCIÓN DE IMPACTOS MEDIOAMBIENTALES NEGATIVOS Y CONTRIBUCIÓN A LA ECONOMÍA CIRCULAR

En 2019 realizamos voluntariamente un **Informe de cumplimiento medioambiental** que nos ha permitido fijar con claridad nuevos objetivos que mitiguen el impacto de nuestra actividad en el medio ambiente. Entre ellos, adquirimos el compromiso de **reducir nuestra huella de carbono un 3% anual** a partir de 2020 y creamos el puesto de **Técnico/a de Sostenibilidad Ambiental**.

En Quescrem incorporamos **criterios de sostenibilidad ambiental** a lo largo de toda nuestra cadena de valor, desde la adquisición de materias primas hasta el envase.

### INVESTIGACIÓN

Además de proyectos internos, dos ejemplos de **proyectos colaborativos** en los que se la innovación se pone al servicio de la sostenibilidad y en los que Quescrem participa activamente:

- **From Innov** → Investigación para procesos de producción ecoeficientes.
- **Bialac** → Proyecto para el desarrollo de materiales biosostenibles utilizando como materia prima el suero lácteo.

### REDUCCIÓN DE USO DE PLÁSTICO

Además del desarrollo de bioplásticos, fomentamos la **reducción del uso del plástico** entre nuestros empleados.

- Hemos sustituido los vasos de plástico de las fuentes por **vasos de papel**.
- Regalamos **botellas de acero inoxidable** a todos los empleados para reducir el uso de vasos de un solo uso.
- Regalamos **pajitas de acero inoxidable** para reducir el uso de las pajitas desechables.



Buscamos alternativas más sostenibles a nuestros actuales envases para el corto y el medio plazo. Además, participamos en el proyecto BIALAC, que tiene como objetivo desarrollar nuevos bioplásticos utilizando como materia prima el suero lácteo.



#### EFICIENCIA ENERGÉTICA

- Hemos invertido **50.000€ en la instalación de placas solares** para la generación de energía limpia para consumo propio.
- Hemos tomado medidas de aprovechamiento energético para la **reducción del consumo de calefacción** en las oficinas.
- Hemos implantado tecnologías de recuperación energética para la **reducción de consumo en la climatización** de instalaciones.
- Utilizamos como fuente de energía la **biomasa / combustible no fósil** de emisión de CO2 neta cero para aporte de vapor en la planta de producción.
- Hemos logrado un **ahorro de aproximadamente un 20%** en el consumo de energía eléctrica y calorífica.
- Hemos colocado **sensores de movimiento en los pasillos y espacios comunes** para evitar que las luces estén encendidas cuando no se necesita.

#### GESTIÓN DE RESIDUOS

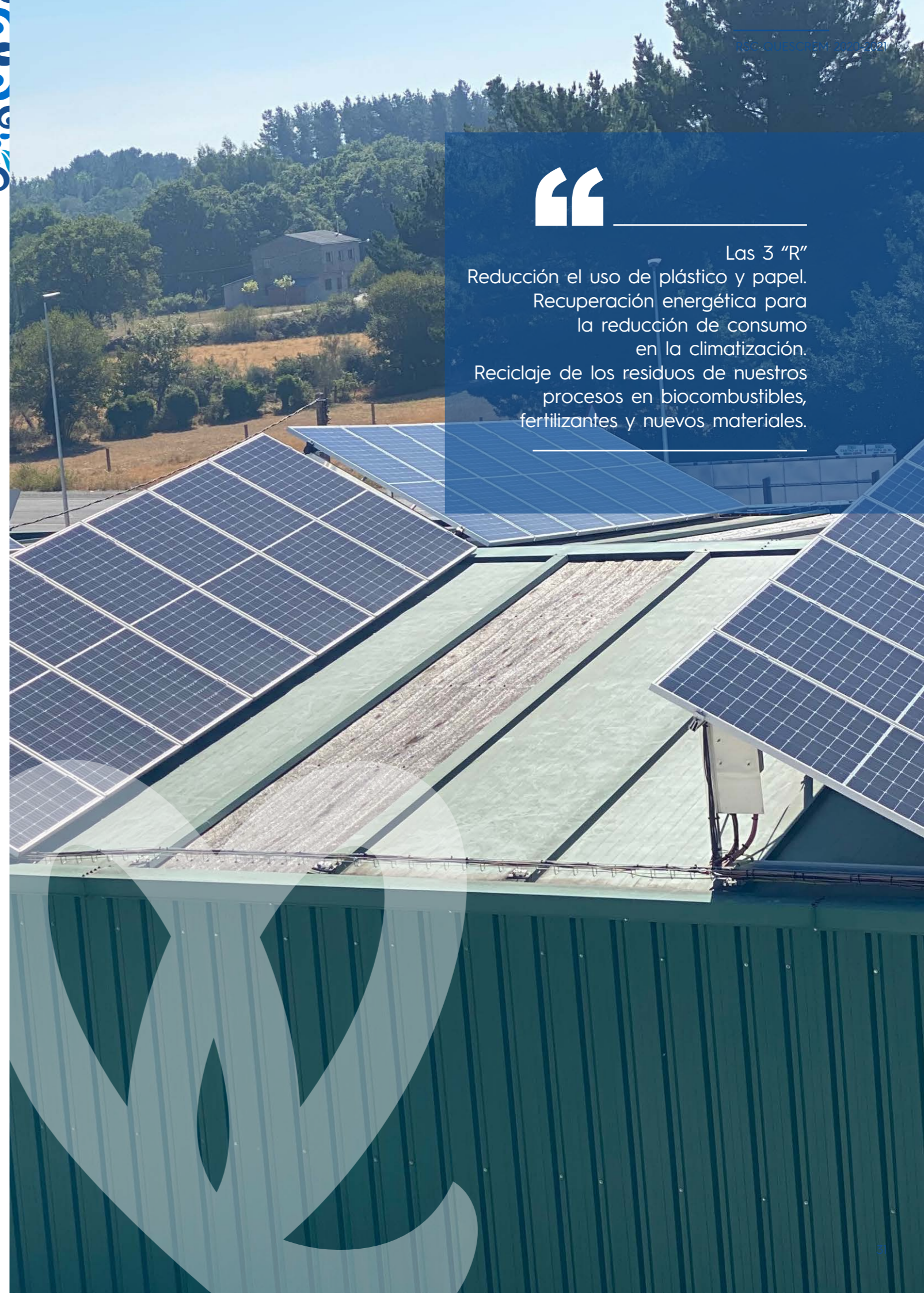
- Invertimos **100.000€ en mejoras en la planta de tratamiento de aguas residuales** para garantizar la seguridad y la calidad de nuestros vertidos.
- Hemos invertido en 2020 la cifra de **700.000€ en depuración** y en la puesta en marcha de una planta de biogás.
- Hemos implantado **tecnologías de tratamiento de residuos** (co-productos, permeatos) para la autogeneración de energías limpias.
- Hemos invertido en la mejora de las **compactadoras para el reciclado de cartón**.
- Hemos implantado medidas y programas para la **reducción de uso del papel**.



Con la inversión en paneles solares, en la planta de biogás y un nuevo sistema de depuración conseguiremos reducir el impacto ambiental de nuestros procesos productivos



Las 3 “R”  
Reducción el uso de plástico y papel.  
Recuperación energética para la reducción de consumo en la climatización.  
Reciclaje de los residuos de nuestros procesos en biocombustibles, fertilizantes y nuevos materiales.





NUESTRO OBJETIVOS

**Un compromiso  
de futuro**

# 01

## CONTRIBUIR A LA SALUD Y EL BIENESTAR, NUESTRO IMPACTO SOCIAL POSITIVO

Nuestro objetivo es ayudar a nuestros empleados, los consumidores y la sociedad a llevar **estilos de vida más saludables**.

### NUESTROS COMPROMISOS:

- Estudiaremos alternativas para incorporar **máquinas vending saludables** en los centros de trabajo.
- Incluiremos **nuevos beneficios sociales para empleados**, especialmente relacionados con el deporte y la nutrición.
- Crearemos un **proyecto de información** de hábitos saludables / alimentación saludable / interpretar etiquetados en el supermercado para nuestros empleados.
- Introduciremos **nuevos criterios nutricionales** en el desarrollo de productos infantiles.
- Estudiaremos a fondo el criterio **NutriScore** para adaptar nuestros productos de retail.
- Pondremos en marcha un proyecto para desarrollar **nuevos productos con bases vegetales**.
- **Mejoraremos nuestro plan formativo en PRL** y llevaremos a cabo nuevas inversiones en PRL. La previsión en 2020 es **invertir 21.000€** en cuestiones como la **climatización** de la sala de producción, barandillas y campanas extractoras, entre otros elementos.



# 02

## REDUCCIÓN DE NUESTRO IMPACTO AMBIENTAL EN UN 3% ANUAL

Nos hemos fijado programas de trabajo con los que seguir **reduciendo el impacto de nuestra actividad**. Conscientes de que en la investigación y en la innovación están muchas de las respuestas, trabajaremos por unas metas que hemos cuantificado, con el objetivo de **contribuir a la lucha contra el cambio climático** y seguir favoreciendo a la **economía circular**.

### NUESTROS COMPROMISOS:

- Realizaremos un **cálculo de la huella de carbono** para diseñar un plan de medidas e inversiones para lograr la **reducción del 3%** de nuestro Impacto Ambiental.
- Continuaremos la investigación sobre **alternativas al plástico** como material en nuestros envases.
- Identificaremos fórmulas para la **recogida selectiva y el reciclaje de plástico** en el polígono para los residuos de la actividad industrial.
- Fomentaremos el **reciclaje** entre nuestros trabajadores a través de iniciativas de comunicación interna.
- Iniciaremos un proyecto para **reducir desperdicio alimentario** y la generación de **residuos** en el proceso de fabricación.
- Pondremos en marcha de una planta de biogás para **reducir un 40% nuestros residuos orgánicos generados**.



# 03

## UNA GOBERNANZA MÁS TRANSPARENTE Y NUESTROS PROVEEDORES COMO ALIADOS

Nuestro objetivo es trabajar por una **comunicación bidireccional** con nuestros grupos de interés, poniendo a su disposición un canal confidencial con el que se puedan abrir investigaciones en caso de incumplimientos del código ético y que nos permitirá **seguir trabajando en la mejora continua**.

### NUESTROS COMPROMISOS:

- Trabajamos en la preparación de un **código ético para nuestros proveedores** con el que lograremos fortalecer el compromiso de uno de los actores clave de nuestra cadena de valor.
- **Incluiremos a los proveedores** en la difusión de campañas de información de valores, cultura y principios de la empresa, así como en nuestra Política de RSC.
- **Renovaremos nuestro Código Ético y Política de RSC** e incluiremos estas herramientas en el proceso de homologación de nuestros proveedores.
- Diseñaremos un **plan de comunicación interno y externo** que tendrá en cuenta a todos nuestros grupos de interés.
- Actualizaremos y mejoraremos nuestro **plan de prevención de fraude**.
- Facilitaremos un **buzón de sugerencias y denuncias** anónimo.



Salud y Bienestar

Impacto Ambiental

Gobernanza y Transparencia



Proyecto de formación de **hábitos saludables** para nuestros trabajadores.



**Reducción del 3%** de nuestro Impacto Ambiental.



**Código ético** para nuestros proveedores.



**Nuevos criterios nutricionales** en el desarrollo de productos infantiles.



Investigación sobre **alternativas al plástico** como material en nuestros envases.



Proveedores implicados en nuestra **Política de RSC**.



**Estudio del NutriScore** en nuestros productos de retail



Promover la **recogida selectiva y reciclaje de residuos** de la actividad industrial.



**Plan de comunicación interno y externo** que tendrá en cuenta a todos nuestros grupos de interés.



Desarrollo de **nuevos productos con bases vegetales**.



**Fomento del reciclaje** entre nuestros trabajadores a través de iniciativas de comunicación interna.



Actualización y mejora de nuestro **plan de prevención de fraude**.



Mejoras e inversiones en **Prevención de Riesgos Laborales**.



Proyecto para la **reducción del desperdicio alimentario** y residuos en el proceso de fabricación.



Activación de un **buzón de sugerencias y denuncias** anónimo.



**Ampliación de beneficios sociales** para empleados e implantación de máquinas vending saludables.



Puesta en marcha de la planta de biogás para **reducir un 40% nuestros residuos orgánicos**.

CONCLUSIONES

**Nuestros compromisos 2021**

**Quescrem**  
especialistas en queso-crema

